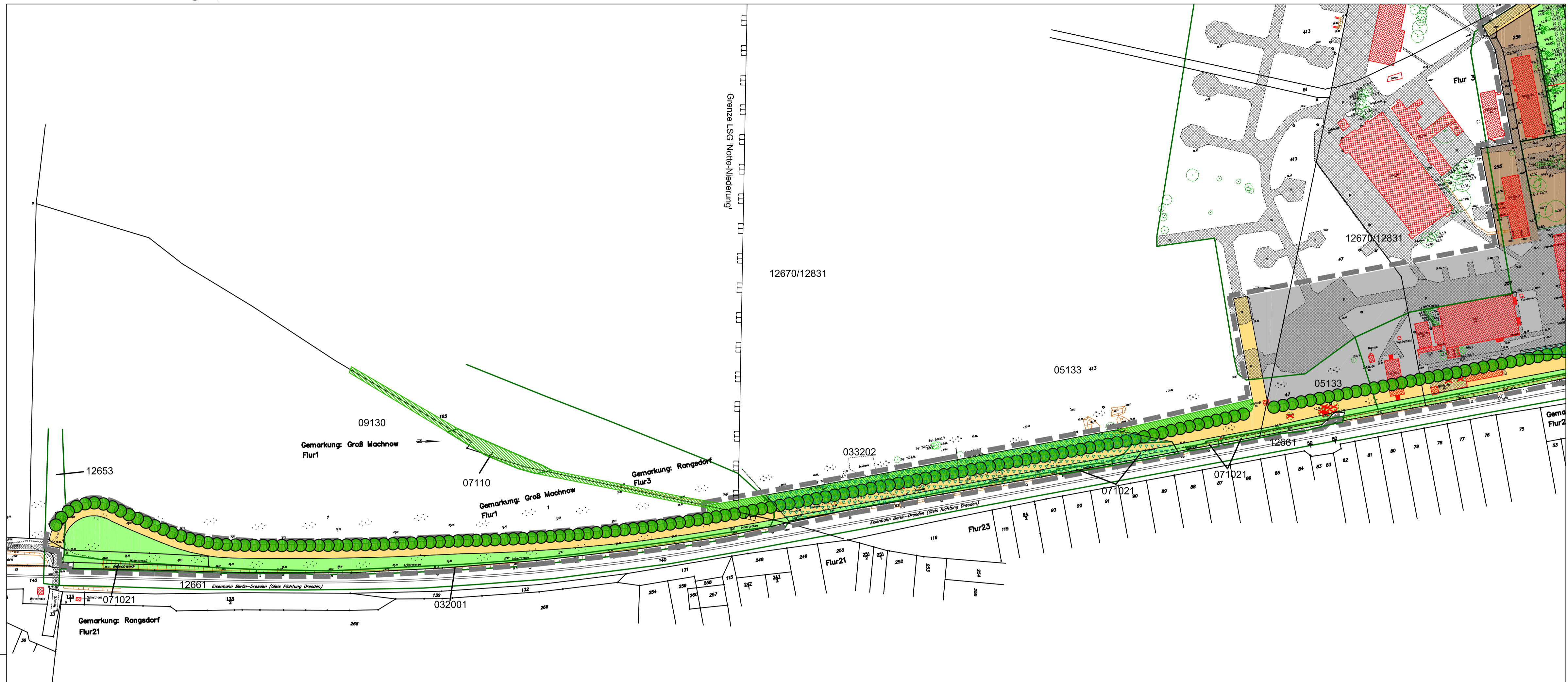


Eingriffs-/Ausgleichsplan zum Bebauungsplan Rangsdorf RA 23 "Nord-Süd-Verbinder"

3. Entwurf - Lageplan M 1:2.000



- ### ZEICHENERKLÄRUNG
- Grenze Geltungsbereich Bebauungsplan
 - Bestand**
 - Abgrenzung Biotop
 - Flurstücksgrenze
 - Einzelbaum (vermessen)
 - versiegelte Flächen
 - Gebäude
 - Gebäude - bereits abgebrochen, aber noch nicht bilanziert
 - Biotoptypen**
 - 011331 Gräben weitgehend naturfern, ohne Verbauung, unbeschattet
 - 0113322 Gräben trockenfallen, weitgehend naturfern, ohne Verbauung, beschattet
 - 032001 ruderaler Pionier-, Gras- und Staudenfluren weitgehend ohne Gehölzbewuchs
 - 032002 ruderaler Pionier-, Gras- und Staudenfluren mit Gehölzbewuchs
 - 03242 zwei- und mehrjährige ruderaler Stauden und Distelfluren, mit Gehölzbewuchs
 - 05133 Grünlandbrachen trockener Standorte
 - 07102 Laubgebüsch frischer Standorte
 - 07110 Feldgehölze
 - 07142 Baumreihen
 - 071423 Baumreihen, mehr oder weniger geschlossen und in gesundem Zustand, überwiegend nicht heimische Baumarten
 - 09130 intensiv genutzte Äcker
 - 10171 Sportplätze
 - 11250 Baumschulen, Erwerbsgartenbau
 - 12241 Zeilenbebauung mit Parkbaumbestand
 - 12260 Einzel- und Reihenhausbebauung
 - 12310 Industrie-, Gewerbe-, Handel- und Dienstleistungsflächen, Gemeinbedarfsflächen
 - 12320 Industrie- und Gewerbebrache
 - 12610 Straßen
 - 12653 teilversiegelter Weg
 - 12661 Gleisanlagen außerhalb der Bahnhöfe
 - 12670 Flugplätze
 - 12831 Ruinen

- ### Planung - Flächenfestsetzungen des Bebauungsplanes
- Gewerbegebiete
 - Mischgebiete
 - Verkehrsflächen
 - Bahnanlagen
 - Grünflächen
 - Versickerungsfläche

- ### Eingriff (weitere Eingriffssfolgen siehe Text)
- Beseitigung von Bäumen
- ### Ausgleich (weitere Eingriffsskompensation siehe Text)
- Anlage Baumreihen
 - Anlage Heckenstreifen
- ### Flächen zur Waldumwandlung
- Hinweis: Die Flächen zur Waldumwandlung sind nicht identisch mit den innerhalb der Biotoptypenkartierung Brandenburg definierten Waldbiotopen.



Plangrundlagen	Vermessung	Versickerungsfläche
----------------	------------	---------------------

Auftraggeber	Verfasser	Datum
Gemeinde Rangsdorf Seebadallee 30 15834 Rangsdorf	Vermessungsbüro Manfred Schmidt Spandauer Straße 15 14943 Luckenwalde	März 2014

AHNER / BREHM
Partnersgesellschaft von Ingenieuren
Jochen Brehm

Schulweg 1
15711 Königs Wusterhausen
Telefax 033 75 / 52 35 789 Telefon 033 75 / 52 35 730

Projekt

Eingriffs-/Ausgleichsplan zum Bebauungsplan Rangsdorf RA 23 "Nord-Süd-Verbinder"

Planart: Lageplan	Planungsphase: 3. Entwurf		
bearbeitet: Brehm / Herwig / Knorr	gezeichnet: Herwig		
Datei: P:\RI\RI\Planung\GOP\Nord-Süd-Verbinder-neu B-L-14-06\Planzeichnung\1606_EAP.DWG			
Datum: 2016-06	Maßstab: 1 : 1000	Planummer: 841x594	Planformat: Unterschrift